


COROGRAFIA Scala 1:200.000



0	29/08/18	EMISSIONE PER AUTORIZZAZIONE UNICA 327		MARIONNI	BATTISTI LUMINARI
INDICE	DATA	R E V I S I O N I		ELABORATO	VERIFICATO APPROVATO
Proprietario				Progettista	
					
Metanodotto: All. Com. di Alfonsine DN 80 (3'') – MOP 64 bar				Dis. PG-DISM-001-A	
				Fg. 1 di 4	
				Comm. NR/18123/R-L01	
				INDICE	
				0	
				Scala 1 : 10000	
METANODOTTI E IMPIANTI DA PORRE FUORI ESERCIZIO CON ORIENTAMENTI FOTOGRAFICI				Sostituisce il Sostituito dal	

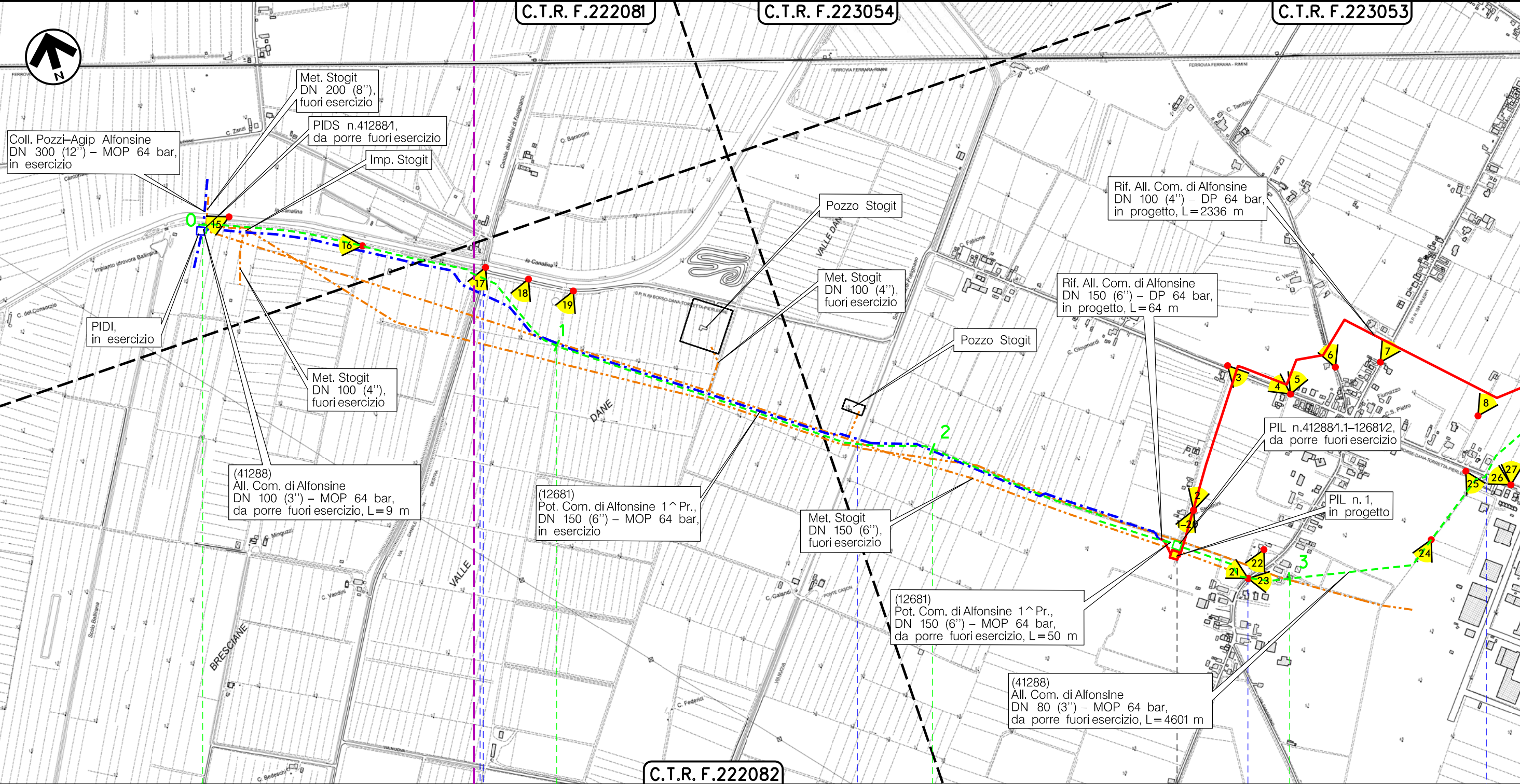
Il presente disegno e' di proprieta' aziendale - La Societa' tutelera' i propri diritti a termine di legge.

Metanodotto:

All. Com. di Alfonsine
DN 80 (3'') – MOP 64 bar

METANODOTTI E IMPIANTI DA PORRE FUORI ESERCIZIO CON ORIENTAMENTI FOTOGRAFICI

0	29/08/18	EMISSIONE PER AUTORIZZAZIONE UNICA 327	MARIONNI	BATTISTI	LUMINARI
INDICE	DATA	R E V I S I O N I	ELABORATO	VERIFICATO	APPROVATO
Proprietario		Progettista		Dis. PG-DISM-001-A	
				Comm. NR/18123/R-L01	
			Scala 1:10000		



0123

ALFONSINE
RAVENNA (EMILIA ROMAGNA)

PIDS n.41288/1

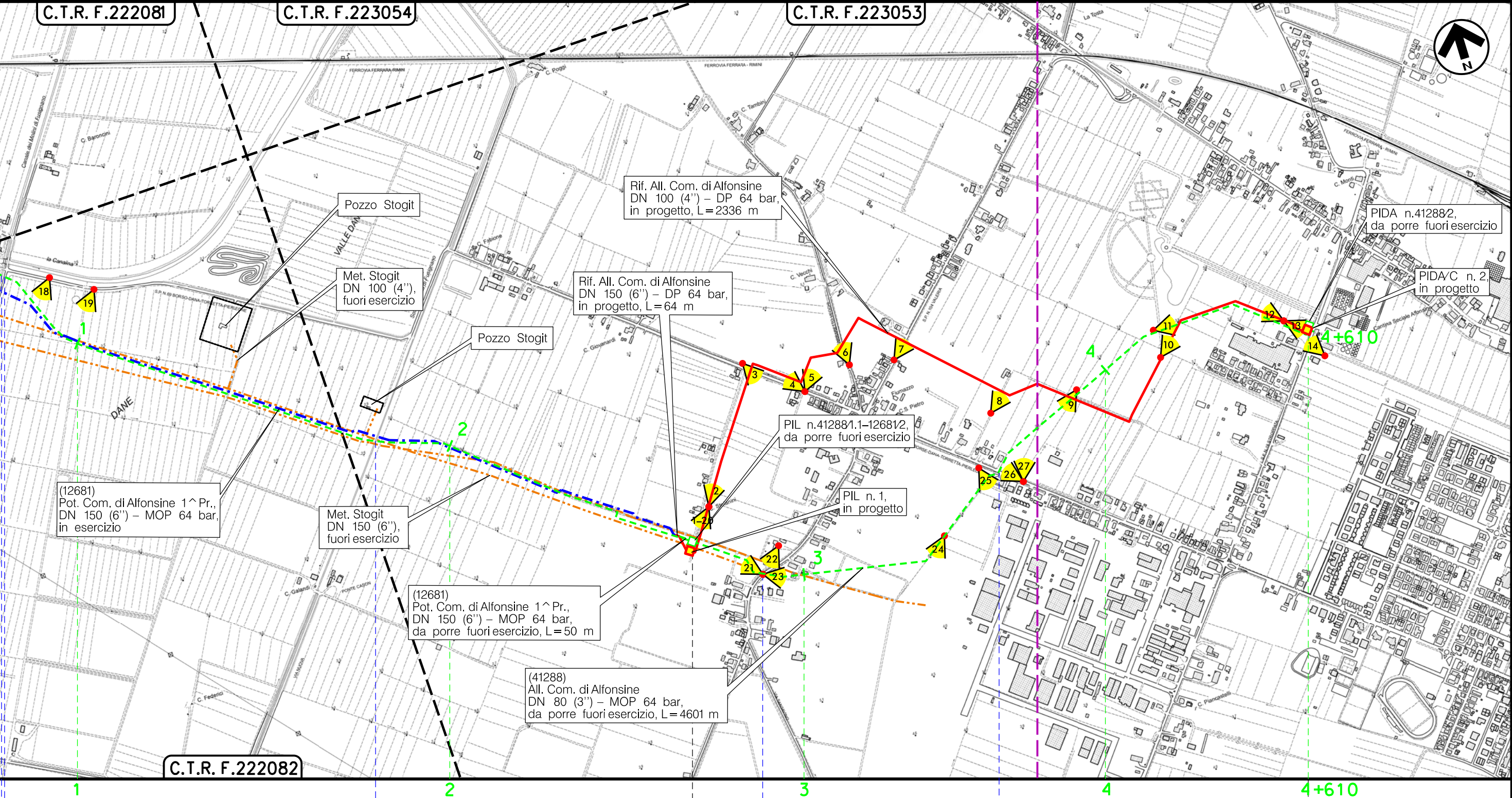
Canale dei Molini
Via Canal Fusignano

Cavo Menata di Fusignano

PIL n.41288/1.1

Via Valeria

S.P. n.69



Il presente disegno è di proprietà aziendale - La Società tutela i propri diritti a termine di legge.

Metanodotto:


All. Com. di Alfonsine
DN 80 (3'') – MOP 64 bar

METANODOTTI E IMPIANTI DA PORRE FUORI ESERCIZIO CON ORIENTAMENTI FOTOGRAFICI

029/08/18EMISSIONE PER AUTORIZZAZIONE UNICA 327

INDICE DATA R E V I S I O N I

Proprietario



Progettista

MARIONNIBATTISTILUMINARI

ELABORATOVERIFICATOAPPROVATO

Dis. PG-DISM-001-A

Comm. NR/18123/R-L01

Foglio4di 4

Scala1:10000

LEGENDA

SIMBOLOGIA CARTOGRAFICA

Metanodotto in progetto

Metanodotti in esercizio

Metanodotti da porre fuori esercizio e recuperare

Alternativa di tracciato

Aree impianti stacco-terminale in progetto

Aree impianti stacco-terminale esistenti

Piazzola di stoccaggio tubazioni

Strada di accesso all'impianto

Adeguamento strade esistenti

Altre condotte di terzi

Altri metanodotti in progetto

Gallerie, Tunnel, Mini-Microtunnel, Raise Boring e T.O.C.

Impianti di linea in progetto

Impianti di linea su rete in esercizio

Impianti di linea da porre fuori esercizio e recuperare

Depositi temporanei

Strade di accesso provvisorio


Limite sovrapposizione fogli


Integrazioni planimetriche di progetto


Integrazioni planimetriche esistenti


Punto di ripresa fotografico e numerazione


SIMBOLOGIA MECCANICA


Punto di intercettazione di linea (P.I.L.)


Punto di intercettazione di derivazione importante (P.I.D.I.)


Punto di intercettazione di derivazione semplice con stacco da P.I.L. (P.I.D.S.)


Punto di intercettazione e derivazione semplice con stacco da Linea (P.I.D.S.)

Punto di intercettazione con discaggio di allacciamento (P.I.D.A.)

Punto predisposto per il discaggio di allacciamento (P.P.D.A.)

Punto di sezionamento elettrico terminale (P.S.E.T.)

Stazione predisposta per lancio e ricevimento PIG

Impianto di riduzione/regolazione della pressione

SIMBOLOGIA TEMATICA

Progressiva chilometrica

Comuni

Province

Impianti

Attraversamenti

Strade – Piste – Piazzole tubazioni

Fascia di lavoro

Scavabilita' terreni

N.

TIPO - N. - PROGR, km

TIPO - PROGR, km

TIPOLOGIA ATTRAVERSATA
(SS n. **, corso d'acqua, ferrovia, ecc.)

ACCESSO IMPIANTI

ADEGUAMENTI STRADE

STRADE PROVVISORIE

DEPOSITI TEMPORANEI

Dn

N. PIAZ.

Pn

ALLARGATA

SCIOLTI (T)

ROCCIA TENERA (RT)

ROCCIA DURA (RD)